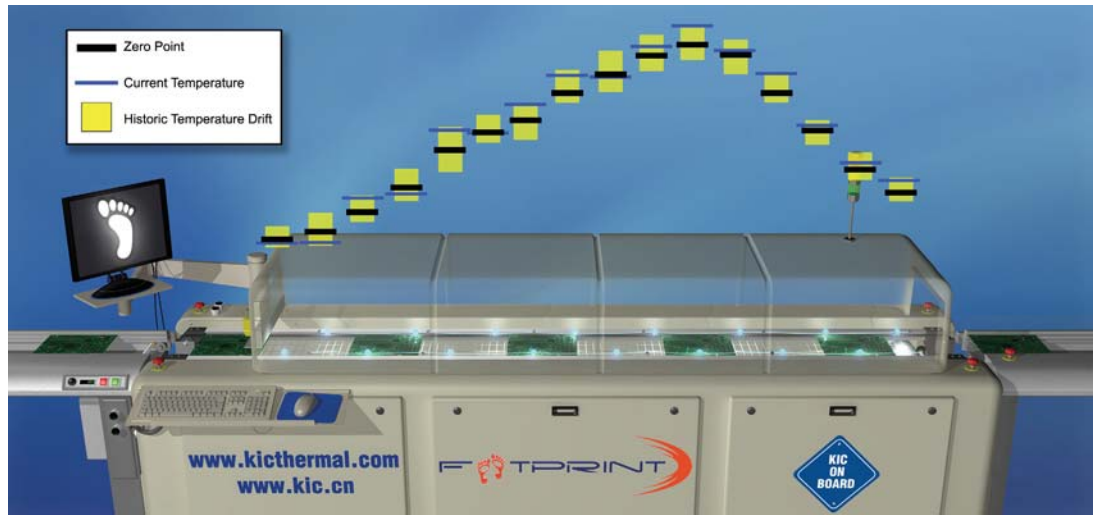




- 持续回流焊生产，无需定期测温
- 杜绝来自炉温与速度过多漂移导致焊接缺陷
- 定时的查阅及记录炉温与速度的起伏变化
- 能无间断生产的优质焊接工艺



## Footprint 优势

- 无需曲线测试
- 无需程序编辑
- 不影响制程工艺界限

## 单击1-Click 执行炉温监控

### Footprint 用途与功能

- 高频率曲线测试的替代方案，就是监控炉温是否漂移。
- Footprint 的用途就是监视沿着轨道旁的炉温是否一直处于受控的变动内。
- 实时的链速监视。
- 实际关键点在于定义允许与过度漂移范围。
- KIC Footprint 功能在于自动定义与测量允许的漂移变动范围，当超出范围并处于危险环境时向用户警示。
- 用户也可以选择没有警示的模式，让 Footprint 进行记录及显示漂移变动的状态环境。

### 可选程序模式用于炉温监视与变动漂移限制

1. 单击1-Click 程序开始
  - a. 炉温监视功能1-click。
  - b. 炉温监视与警报界限定义，在这种模式下，Footprint 自动查阅最近一段时间的温度漂移变动和自动定义变动界限。

2. 装载之前运行过的温度监视过程的参数值。

### 3. 高级程序管理

用户可以单独针对每个点及速度进行定义上限与下限窗口。

### 监视作用

1. 录制实时的温度及速度变化全过程，用户可以在任意时间内进行查阅。
2. 阐述每个热电偶及速度感应器的数据图形为炉温漂移状态：
  - a. 红色坐标，表示建立温度零点。这是来自监测程序开始时，实际温度热电偶测量值。
  - b. 灰色坐标上的绿色圆点，表示当前的温度值。
  - c. 灰色阴影区域，这个区域描述实时监视时，温度漂移距离零点的变动量。

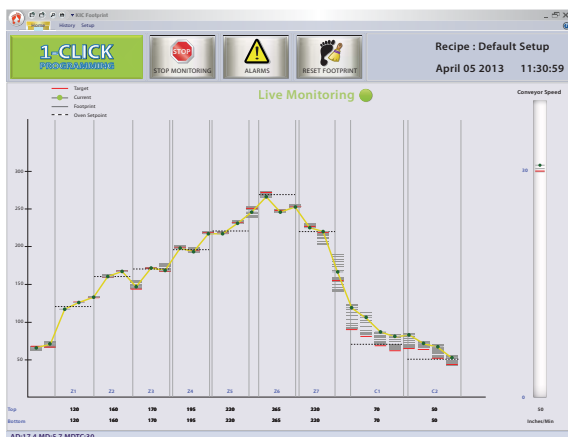
## 自动的炉温监控

## 技术支持

更多产品或服务信息，请访问KIC官网：  
[www.kicthermal.com](http://www.kicthermal.com)  
或 [www.kic.cn](http://www.kic.cn)。

## 提供的服务

技术支持  
安装和设置  
应用支持  
硬件支持



Footprint™ 监测实况

### FOOTPRINT 硬件

- 定制2套温度探管，每个探管内嵌15个热电偶。
- 利用定制支架，把左右各15个热电偶固定于炉内导轨上方，测量PCB所经历的实际温度。
- 所有的探管及感应器获得的数据，通过数据处理单元输送给计算机。
- 独立链速感应器用于即时处理速度信息反馈。

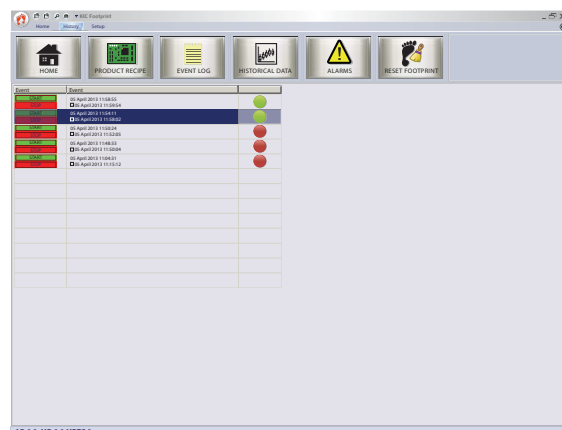
### 系统组件

安装于炉内的30个热电偶  
1 FTM e-TPU数据采集模块  
1个速度感应器  
1个带加密狗的KIC Footprint软件

### 可选硬件组件

**警报装置:** 警报装置连接至e-TPU，并通过系统触发警报灯、声音报警器，同时停止进板传输带。

**灯塔:** 通常当系统触发报警时，表示工艺有变化，且发出声音。



Footprint™ 历史记录

### 计算机配置

#### 最低系统配置要求

双核 / 1 GHz 处理器，2GB 内存  
2 GB 可用硬盘存储空间  
屏幕分辨率 1024 x 768 / 16-位  
1 个可用 USB 端口 (供插软件密钥)  
1 个可用以太网端口 或 1 个可用连接以太网的 USB 端口

欢迎登录KIC官网：<http://kicthermal.com/support-download/os-compatibility-chart> 获取操作系统信息。

\*\*备注: 附加2个可用USB端口，以供有需要的可选配件使用。



### 兼容性

- Footprint 系统兼容于新旧回焊炉。
- Footprint 系统兼容于现有市场运行的回焊炉。请联系KIC获取更多的兼容型号。

#### 公司总部

16120 West Bernardo Drive • San Diego, CA 92127 USA  
[sales@kicmail.com](mailto:sales@kicmail.com) • [tech@kicmail.com](mailto:tech@kicmail.com)

#### 新加坡地区办事处

[asia.sales@kicmail.com](mailto:asia.sales@kicmail.com) • [asia.tech@kicmail.com](mailto:asia.tech@kicmail.com)

#### 中国地区办事处

苏州工业园区中新大道西8号馨都广场1A座02-04B PC: 215021  
+86. 512. 67635171 (电话) • +86.512.67635173 (传真)  
[asia.sales@kicmail.com](mailto:asia.sales@kicmail.com) • [asia.tech@kicmail.com](mailto:asia.tech@kicmail.com)

[www.kicthermal.com](http://www.kicthermal.com) • [www.kic.cn](http://www.kic.cn)